



RÉPUBLIQUE TOGOLAISE

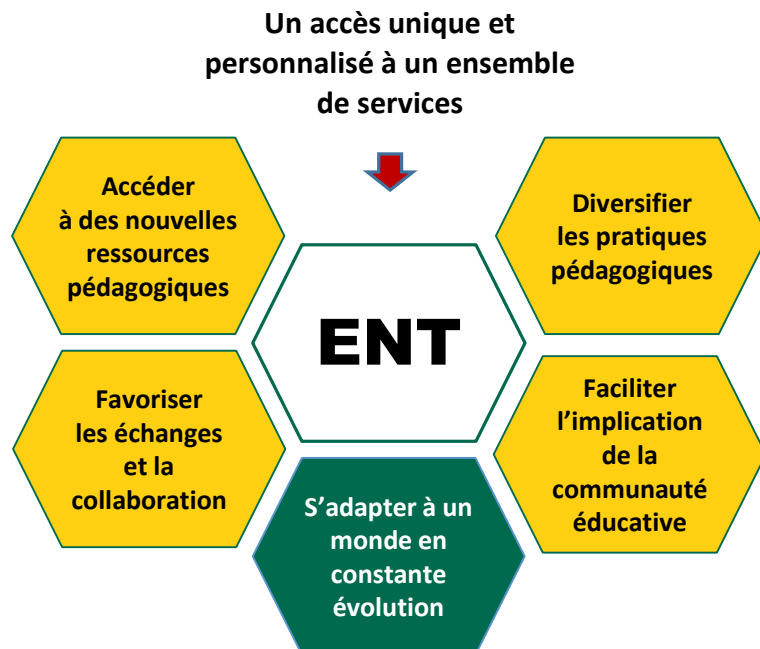
Ministère des Postes  
et de l'Économie Numérique

## LES TIC DANS L'ENSEIGNEMENT AU TOGO



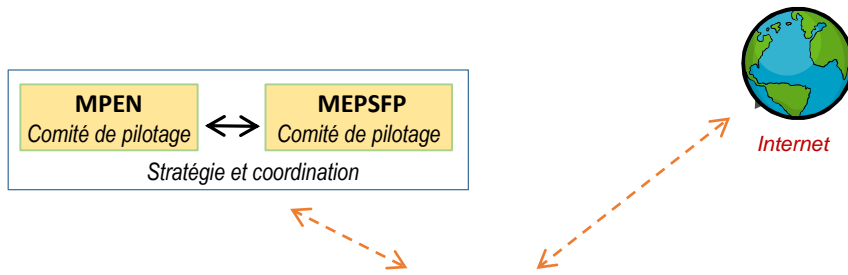
### L'ENVIRONNEMENT NUMERIQUE DE TRAVAIL (ENT)

*Au lycée scientifique de Lomé*



*Un environnement technologique et une organisation humaine  
en parfaite cohérence*

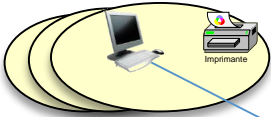
# Une plateforme ENT adaptée à la configuration du lycée scientifique et en liaison avec le complexe scientifique



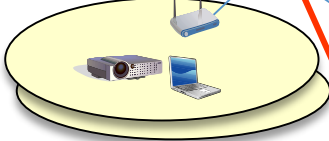
## Plateforme ENT

### Lycée scientifique (site 1)

**Bureaux de l'administration**  
(censeur, secrétaire et économiste)



WiFi  
Switch



**Salles de classe connectées**

(3 Kits pédagogiques et 50 tablettes à utiliser selon le besoin de l'enseignant)

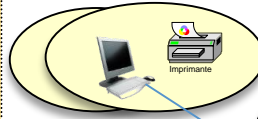


**Espace de préparation de cours pour les enseignants**

Fibre optique - Egouv

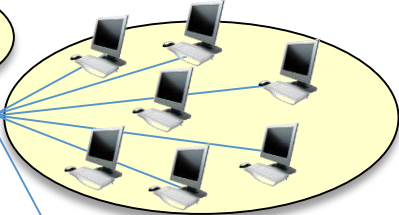
### Lycée scientifique (site 2)

**Bureaux de l'administration**  
(Proviseur, secrétariat)



Switch

**Espace de travail personnel pour les élèves**  
(12 ordinateurs en réseau)



WiFi

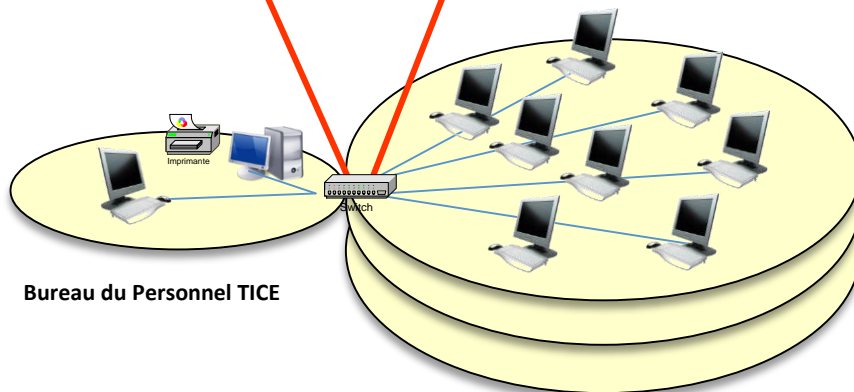


**Salles de classe connectées**

(3 Kits pédagogiques et 50 tablettes à utiliser selon le besoin de l'enseignant)

Fibre optique - Egouv

### Complexe scientifique



**Bureau du Personnel TICE**

**3 Salles multimédias dédiées à la Formation**

# **l'Environnement Numérique de Travail au cœur de l'établissement**

*Un accès unique et personnalisé  
à un ensemble de services et de ressources pédagogiques*

## **Gestion de la vie scolaire :**

- *fichiers élèves,*
- *gestion des notes et des bulletins,*
- *gestion des absences,*
- ....

## **Accompagnement d'activités pédagogiques, gestion de ressources et suivi des élèves :**

- *cahier de texte numérique,*
- *bibliothèque de ressources,*
- *création de cours en ligne et de contenus pédagogiques.*

## **Communication et d'échange :**

- *annuaire et carnet d'adresses,*
- *courriers électroniques,*
- *agenda partagé,*
- *forums de discussion...*

## **Des services adaptés aux besoins de tous les acteurs**

### **Personnel administratif**



- Gestion administrative
- Encadrement et suivi des élèves
- Communication et collaboration

### **Enseignants**



- Préparation de cours
- Création et mise en disposition de ressources pédagogiques
- Animation de cours
- Évaluation, accompagnement et suivi des élèves

### **Elèves (Accès et utilisation du numérique en classe et en dehors de la classe)**



- Travaux personnels et production (exposés, rapports..)
- Utilisation des ressources éducatives et logiciels de simulation
- Échange avec les professeurs

### **Inspecteurs**

- Accès aux informations pédagogiques du lycée
- Animation et encadrement des enseignants
- Suivi et évaluation de l'exploitation des ressources pédagogiques

### **Parents d'élèves**

- Accès aux notes et informations concernant leurs enfants : emploi du temps, absence...
- Communication permanente avec le lycée.

# UNE ORGANISATION ET DES RESSOURCES HUMAINES ADAPTÉES AU PROJET

LA CLÉ DE LA RÉUSSITE

## UNE ORGANISATION ADAPTÉE AUX ENJEUX

- Un comité pour piloter la mise en œuvre de l'ENT au sein du lycée dans le cadre d'une démarche projet (*ENT et projet d'établissement*)
- La définition de rôle de chacun des acteurs au sein du lycée (*Proviseur, personnel administratif, enseignants, élèves*) et la mise en œuvre des procédures
- L'implication des Inspecteurs pour assurer le suivi - évaluation du dispositif mis en place, veiller à la mutualisation et au partage des ressources et soutenir la mise en œuvre de la politique éducative.

## UN PERSONNEL TICE FORMÉ

(Administrateur-Animateur ENT)

**Une double compétence** pour assurer le bon fonctionnement du dispositif et accompagner les utilisateurs :

- Animation et communication auprès des utilisateurs pour accompagner le changement
- Formation et accompagnement des utilisateurs dans l'exploitation des services de l'ENT
- Organisation et gestion des ressources pédagogiques ainsi que les ressources matérielles
- Maintenance du parc informatique et du réseau
- Administration de la plateforme et gestion des services de l'ENT au quotidien

## LA FORMATION ET L'ACCOMPAGNEMENT DES RESSOURCES HUMAINES

- Formation à la conduite de Projet
- Initiation aux TIC, préalable nécessaire à une bonne appropriation des fonctionnalités de l'ENT
- Prise en main des services de l'ENT
- Formation TICE ET PÉDAGOGIE : utilisation des outils de l'ENT pour former les élèves



RÉPUBLIQUE TOGOLAISE

Ministère des Postes  
et de l'Économie Numérique